

# Máte Vlhké zdivo? Máme pro Vás řešení

OsmoDry je přístroj na odvlhčení zdiva, který nevyžaduje stavební zásah a je o 60 % levnější než podřezání zdiva.



Fotografie přístroje OsmoDry

## Jak přístroj funguje

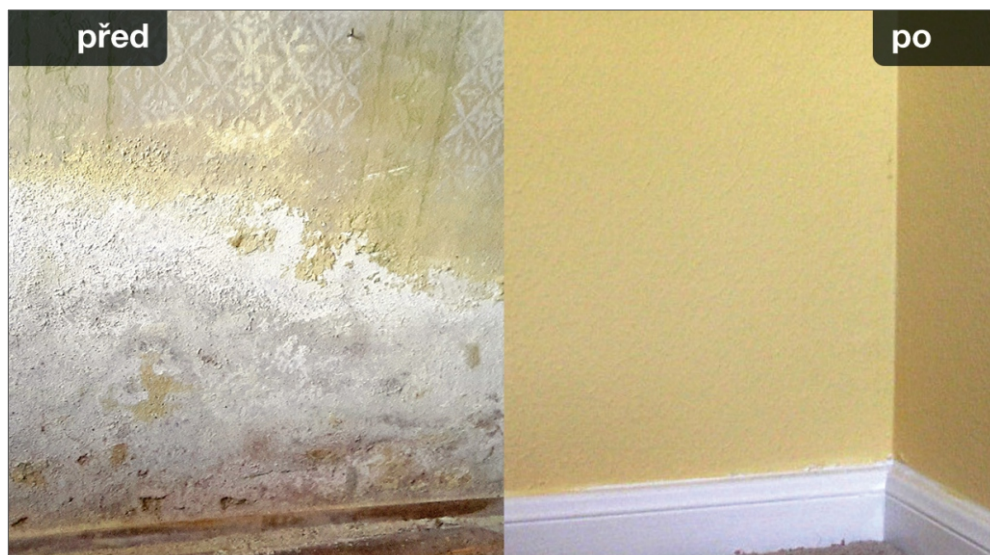
Funkčnost přístroje je založena na jevu, kterému se říká elektroosmóza. Systém OsmoDry díky ní nabízí sanaci bez stavebního zásahu do zdiva, celý problém je tedy vyřešen neinvazivně a bez komplikací. Odpadá tedy nutnost podřezávání zdiva i nutnosti použít elektrody.

Zařízení generuje elektromagnetické pulsy, kterými působí na vlhkou stavbu. Takto vytvořené elektromagnetické pole ovlivňuje molekuly vody uvnitř zdiva a tlačí je dolů, zpět do zeminy. Díky tomuto principu nebyla sanace zdiva nikdy jednodušší. Stačí zařízení umístit do objektu, instalace spočívá v navrtání několika hmoždinek, na které se přístroj OsmoDry zavěsí, zapojit do sítě a OsmoDry je plně funkční. Vysoušení zdi elektroosmózou je pohodlné řešení nepohodlných problémů. Pokud nechcete, aby bylo zařízení viditelné, lze je jednoduše přizpůsobit interiéru objektu.

## Co je elektroosmóza

Elektroosmóza je jev sloužící k neinvazivnímu a bezelektrodovému vysoušení zdiva. Přístroj díky ní zatlačuje vodu zpět do půdy a tím zbaví vaše zdi vlhkosti. Nemusíte se obávat, že je elektroosmóza zdraví škodlivá, elektromagnetické pole je vytvářeno s ohledem na lidské zdraví a pro živé organismy je naprosto neškodné.

# Ukázka výsledku procesu odvlhčení



*Fotografie zdi před použitím přístroje OsmoDry a několik měsíců po jeho zavedení*

## Zavolejte nám

Pokud máte jakékoli dotazy, neváhejte se na nás obrátit, rádi Vám zdarma poradíme.

**Kontaktní osoba:** Josef Soukal

**Telefon:** +420 777 259 335